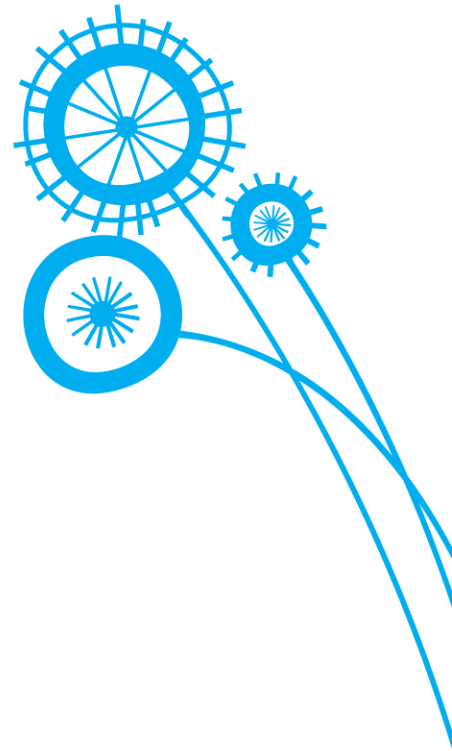


EKOKVIZ 2015/2016



Navodila za prijavo mentorjev

Mentorji lahko s svojim uporabniškim imenom in geslom spremljate prijave svojih ekip in jim nastavite novo geslo, če bodo prvega pozabili. Tu boste videli tudi rezultate, ki jih bodo dosegle vaše ekipe.

1. Mentorji ste uporabniško ime in geslo prejeli po elektronski pošti. V sistem se lahko prijavite na naslovu <http://eko.telekom.si/si/ekokviz/mentor/login>.

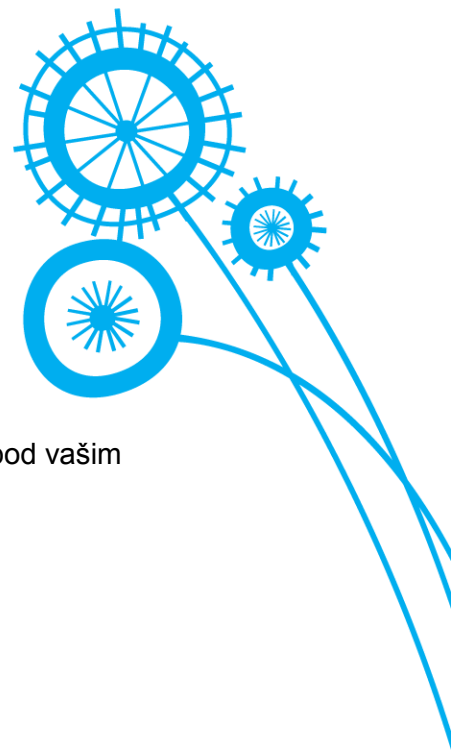
Ekokviz

Uporabniško ime:

Geslo:

Prijava

EKOKVIZ 2015/2016



2. Ko ste prijavljeni v sistem, imate na zaslonu izpisane vse ekipe, ki tekmujejo pod vašim mentorstvom.



Trenutno ste v sistem prijavljeni kot mentor. Če bi se radi v sistem vpisali kot ekipa, se mora mentor najprej odjaviti (zgoraj desno). Novo geslo ekipi ustvarite tako, da kliknete na povezavo USTVARI NOVO GESLO. Novo geslo bo poslano na ELEKTRONSKI NASLOV EKIPE, ki ste ga vnesli ob prijavi.

Tekmovalne ekipe: Testna šola 2011/2012

| # Ekipa | Prijavljen dne | Točke | Čas* | Strežniški čas ** |
|----------------|-----------------------|--------------|------|--------------------------------------|
| 1 ekipa 1 | 11. 02. 2013 00:00:00 | Ni rezultata | - | - Ustvari novo geslo |
| 2 testnaekipa2 | 12. 02. 2012 00:00:00 | Ni rezultata | - | - Ustvari novo geslo |

* uradni čas tekmovanja, ki ga je ekipa porabila za odgovore na vprašanja

** čas, ki je bil izpisan med tekmovanjem in vključuje "mrtvi" čas (čas za procesiranje odgovorov med enim in drugim vprašanjem)

3. Če bo katera od ekip pozabila svoje geslo, jim lahko ustvarite novega s klikom na povezavo **»Ustvari novo geslo«**. Ob kliku bo na elektronski naslov ekipe, ki so ga vpisali ob prijavi, in elektronski naslov mentorja prišlo elektronsko sporočilo z novim geslom.

4. Če boste kliknili na ime ekipe, se vam bodo izpisali podatki o njenih članih in izbrana fotografija, po šolskih tekmovanjih pa tudi njihov rezultat na tekmovanju.

5. Po končanem delu se vedno odjavite iz sistema (v **zgornjem desnem kotu** kliknite na povezavo **»Odjavi se«**).

6. V primeru kakršnihkoli tehničnih težav pošljite elektronsko sporočilo z opisom vaše težave na e-naslov ekokviz@telekom.si.